



**КАМЫШМАШ**

**ГЕРДА**



**GERDA**

**НАУЧНО-ПРОИЗВОДСТВЕННОЕ  
ПРЕДПРИЯТИЕ**

МЫ ВСЕГДА ОТКРЫТЫ ДЛЯ ВЗАИМОВЫГОДНОГО СОТРУДНИЧЕСТВА

## О компании

Научно-производственное предприятие «Герда» было создано в 1992 году как инжиниринговая компания, ставившая своей целью внедрение современных методов учета продукции и обеспечение безопасности технологического процесса на объектах нефтяной и газоперерабатывающей промышленности.

Начав с поставок и ввода в эксплуатацию импортных измерительных приборов, противопожарного оборудования и устройств слива-налива, компания с 1996 г. занимается также разработкой и производством собственной продукции, что принесло нам необходимый опыт и дало возможность в настоящее время успешно решать задачи импортозамещения в различных секторах рынка.

На сегодняшний день НПП «Герда» имеет штат грамотных инженеров, конструкторское бюро и собственные производственные мощности, представительства компании работают в регионах России, а также в Республике Беларусь, Казахстане и Украине.

Компания находится в постоянном поиске передовых технических решений и новых видов оборудования. Мы всегда открыты для взаимовыгодного сотрудничества с потребителями, производителями и разработчиками новой продукции.

## Электрическое транспортное средство ГЕРДАКАР

ГЕРДАКАР – прекрасная альтернатива обычному автомобилю для внутривозовских перевозок, поездок по территории гостиничных комплексов, парков и санаториев.

Легкий в управлении электрокар сочетает в себе удобство, комфорт и проходимость внедорожника. ГЕРДАКАР электро отлично подходит для перевозки пассажиров и небольших грузов по дорогам с асфальтовым покрытием, а также по бездорожью.



Большая часть продукции НПП «Герда» изготавливается на мощностях ООО «Камышинский машзавод». Завод был основан в 1931 году и изначально выпускал продукцию сельхозназначения, а после модернизации, проведенной в начале 2000-х годов, он стал одним из крупнейших в регионе производителем нефтеналивного и противопожарного оборудования. Кроме этого на базе завода образована реставрационная мастерская КАМЫШМАШ, которая производит полный цикл реставрации ретро-автомобилей.

В 2007 году Камышинский машзавод получил свидетельство о присвоении Международного идентификационного кода производителя транспортных средств (WMI) и начал выпуск многоцелевого транспортного средства ГЕРДАКАР.

Электромобили ГЕРДАКАР выпускаются в различных модификациях, для перевозки пассажиров или грузов. Пассажирские версии рассчитаны на перевозку четырех или шести человек, включая водителя, грузовые версии могут быть оснащены различными вариантами кузова. Грузоподъемность ГЕРДАКАР зависит от модификации и составляет 400-450 кг для стандартного и 450-500 кг для удлиненного шасси.

Наши транспортные средства прошли комплексные испытания и имеют сертификаты соответствия ГОСТ Р № РОСС RU.MT27.H



## Популярные модификации

ГЕРДАКАР электро состоит из стального (по заказу алюминиевого) сварного шасси, на котором установлены двигатель, рулевое управление, ходовая часть.

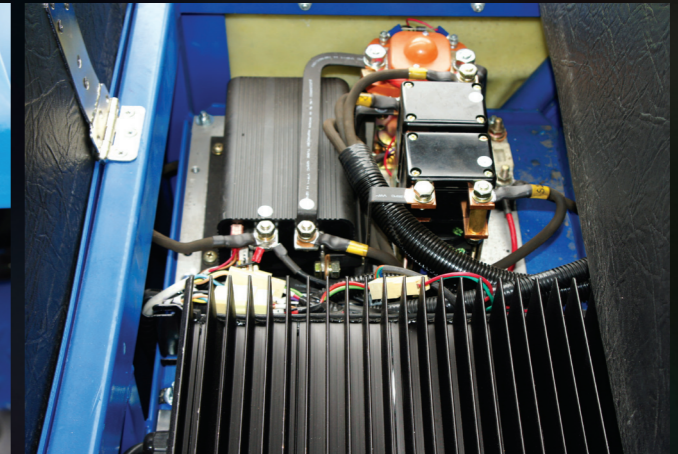
Установленный на шасси электрический двигатель позволяет плавно изменять скорость движения в любом направлении, как вперед, так и при движении задним ходом. Шасси выпускаются в нескольких вариантах: стандартном, удлиненном и облегченном.

В отличие от конкурентов, ГЕРДАКАР оснащён независимой подвеской всех колёс, что обеспечивает прекрасную плавность хода на любых дорогах и направлениях.

В пассажирском варианте, в зависимости от модификации, ГЕРДАКАР электро способен перевозить от 2-х до 6-ти человек с учётом места водителя. Для перевозки грузов, материалов и механизмов предусмотрен кузов с откидывающимися бортами. Возможна установка дополнительного оборудования как в кузове, так и непосредственно на шасси, например, сварочного аппарата, компрессора и т.п. По желанию заказчика шасси могут комплектоваться дополнительными сиденьями, самосвальным кузовом, ветровым стеклом, крышей и электрооборудованием. Электрооборудование позволяет использовать ГЕРДАКАР электро на дорогах в темное время суток или в условиях плохой видимости и включает в себя фары, указатели поворотов, фонарь заднего хода и стоп-сигналы.

Для комфортного передвижения по горным дорогам ГЕРДАКАР может быть оснащён усиленными тормозами и двигателем повышенной мощности с функцией рекуперации.

По желанию заказчика можно установить литиевые аккумуляторы, они легче стандартных (кислотных), быстрее заряжаются и могут обеспечить запас хода более 100 километров.



ГЕРДАКАР электро с двигателем мощностью 3,7 кВт не подлежит регистрации, не требует обязательного страхования ОСАГО, ежегодного техосмотра и не облагается транспортным налогом.



Большой перечень дополнительного оборудования. В том числе литые диски и корзина для груза.

## Основные технические данные для ГЕРДАКАР электро 3,7-4

Грузоподъёмность	400 кг.
Двигатель электрический с параллельным возбуждением	
Собственная масса	565 кг.
Номинальная мощность	3,7/5,1 кВт/л.с.
Дорожный просвет	220 мм
Аккумуляторы	120 Ач
Разрешенная скорость (макс.)	20 км/ч. (30 км/ч)

Запас хода	до 60 км
Время полного заряда аккумуляторов	6 ч
Тормозной путь со скорости 20 км/ч	6 м
Минимальный радиус поворота	3,65 м
Уровень шума при скорости 20 км/ч	53 db
Колея передних / задних колёс	975 / 985 мм
Угол свеса, передний / задний	57° / 43°



Эксклюзивная отделка и пошив салона на заказ

## Базовая комплектация

НАИМЕНОВАНИЕ	СТАНДАРТНАЯ РАМА	УДЛИНЁННАЯ РАМА
Рама	Стальная, длина 2600 мм, ширина 1240 мм, высота 1200 мм (высота с крышей 1900 мм)	Стальная, длина 3500 мм, ширина 1240 мм, высота 1200 мм (высота с крышей 1900 мм)
Колёсная база	1850 мм	2630 мм
Подвеска передняя / задняя	Независимая / независимая	
Рулевое управление	Реечное	
Диски	Штампованные, 12 дюймов	
Шины	135 / 80 R12	
Двигатель	электрический 3.7 кВт (5.1 л. с.)	
Аккумуляторы	ССК 120 Ач	
Редуктор	10:1	13:1
Главная передача	с дифференциалом	
Тормоза	Гидравлические, дисковые на заднюю ось	
Облицовка передней части	Композитный пластик	
Сиденья	1 ряд (два места, водитель и 1 пассажир)	
Собственная масса	565 кг	615 кг
Грузоподъёмность	450 кг	500 кг
Запас хода	60 км	50 км

### ОПЦИИ:

- крыша
- лобовое стекло
- дополнительный ряд сидений
- кузов или грузовая платформа
- самосвальнй кузов
- комплект электрооборудования
- боковые шторки от дождя
- лёгкая алюминиевая рама
- двигатель 5,3 кВт с функцией рекуперации
- аккумуляторы повышенной ёмкости
- литиевые аккумуляторы
- обогрев сидений
- ремни безопасности
- специальные модификации

### ПРЕИМУЩЕСТВА:

- прекрасная манёвренность
- низкий уровень шума
- можно использовать внутри больших помещений
- не подлежит регистрации в ГИБДД
- не требует ежегодного техосмотра
- не требует обязательного страхования ОСАГО
- дорожный просвет 220 мм
- независимая подвеска всех колёс
- высокая проходимость
- прост в управлении
- различные модификации и исполнение под заказчика
- никаких вредных выбросов в атмосферу
- разработан и произведён в России

## ГЕРДАКАР

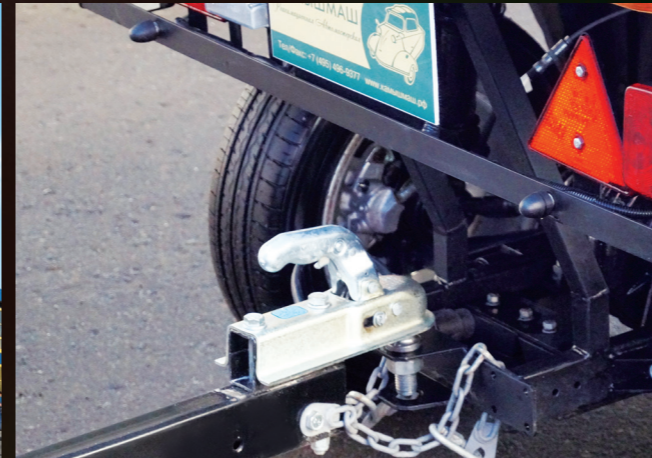
ГЕРДАКАР прост в управлении, прекрасная обзорность и небольшие габариты позволяют маневрировать даже внутри помещения, а независимая подвеска и дорожный просвет более двадцати сантиметров обеспечивают впечатляющую проходимость. Все эти преимущества позволяют использовать ГЕРДАКАР для выполнения различных задач:

- обслуживание гостиниц, домов отдыха, парк-отелей
- перевозка пассажиров и багажа в терминалах аэропортов
- обслуживание стадионов и спортивных комплексов
- перемещение персонала и пациентов в крупных медицинских учреждениях
- внутрицеховые перевозки
- доставка узлов, агрегатов к месту проведения ремонтных работ с ограниченными габаритами подъезда
- обслуживание сельскохозяйственных предприятий и фермерских хозяйств
- патрулирование лесных массивов и охотничьих хозяйств

Электромобиль ГЕРДАКАР с двигателем мощностью 3.7 кВт не требует постановки на учёт. Для езды по дорогам общего пользования ГЕРДАКАР должен быть оснащён комплектом электрооборудования (фары, указатели поворотов, стоп-сигналы и фонарь заднего хода). ГЕРДАКАР с бензиновым двигателем или электрическим двигателем мощностью 5.3 кВт относится к мини-тракторам, он не подлежит регистрации в ГИБДД (пункт 2 Постановления Правительства РФ от 21.02.2002г. № 126), для движения по дорогам такой ГЕРДАКАР должен быть зарегистрирован в Гостехнадзоре.

# Специальные модификации

Грузопассажирский ГЕРДАКАР подходит для перемещения ремонтных бригад и оборудования по территории предприятия, а ГЕРДАКАР с изотермическим фургоном может перевозить продукты. Модификация ГЕРДАКАР «санитарный» оснащена носилками и предназначена для обслуживания медицинских учреждений и спортивных комплексов. Данный перечень не является исчерпывающим, если нужной модификации не нашлось – мы разработаем и изготовим ГЕРДАКАР, предназначенный для выполнения необходимых Вам задач. Большой выбор дополнительного оборудования позволяет адаптировать ГЕРДАКАР к любым производственным условиям. Транспортное средство ГЕРДАКАР может быть оснащено литыми непрокаляемыми шинами, которые позволяют перемещаться по производственной территории, не опасаясь проколоть или разрезать колесо. Для увеличения запаса хода на ГЕРДАКАР электро можно установить аккумуляторы повышенной ёмкости с автоматической системой долива воды. Установка фаркопа позволит, при необходимости, буксировать прицеп или специальное оборудование, например, компрессор.



# Основные варианты модификаций ГЕРДАКАР электро

<p><b>СТАНДАРТНАЯ ПАССАЖИРСКАЯ</b></p> <p>ГЕРДАКАР электро 3.7-4                      Два ряда сидений (4 человека);                      1-й ряд – водитель и пассажир,                      2-й ряд – два пассажира                      Двигатель электрический 3.7 кВт (5.1 л.с.)</p>	
<p><b>СТАНДАРТНАЯ ГРУЗОВАЯ</b></p> <p>ГЕРДАКАР электро 3.7-1.1Б                      Два посадочных места, водитель и один пассажир                      Кузов бортовой 1100x1100x400 мм                      Грузоподъемность 400 кг, погрузочная высота 800 мм                      Двигатель электрический 3.7 кВт (5.1 л.с.)</p>	
<p><b>ГРУЗОВАЯ С УКОРОЧЕННЫМ КУЗОВОМ</b></p> <p>ГЕРДАКАР электро 3.7-0.7Б                      Два посадочных места, водитель и один пассажир                      Кузов бортовой 700x1100x400 мм                      Грузоподъемность 400 кг, погрузочная высота 800 мм                      Двигатель электрический 3.7 кВт (5.1 л.с.)</p>	
<p><b>ГРУЗОВАЯ С САМОСВАЛЬНЫМ КУЗОВОМ</b></p> <p>ГЕРДАКАР электро 3.7-1.1С                      Два посадочных места, водитель и один пассажир                      Кузов самосвальный 1100x1100x400 мм                      Грузоподъемность 400 кг, погрузочная высота 800 мм                      Двигатель электрический 3.7 кВт (5.1 л.с.)</p>	
<p><b>САНИТАРНАЯ</b></p> <p>ГЕРДАКАР электро 3.7-МЕД                      Два ряда сидений; 1-й ряд – водитель, 2-й ряд – пассажир                      По правой стороне расположена площадка с носилками для перевозки пациента                      Двигатель электрический 3.7 кВт (5.1 л.с.)</p>	
<p><b>УДЛИНЁННАЯ ПАССАЖИРСКАЯ</b></p> <p>ГЕРДАКАР электро У-3.7-6                      Три ряда сидений (6 человек); 1-й ряд – водитель и пассажир,                      2-й ряд – два пассажира, 3-й ряд – два пассажира                      Двигатель электрический 3.7 кВт (5.1 л.с.)</p>	
<p><b>УДЛИНЁННАЯ ГРУЗОПАССАЖИРСКАЯ</b></p> <p>ГЕРДАКАР электро У-3.7-4-1.1Б                      Два ряда сидений (4 человека); 1-й ряд – водитель и пассажир,                      2-й ряд – два пассажира.                      Кузов бортовой 1100x1100x400 мм                      Грузоподъемность 500 кг, погрузочная высота 800 мм.                      Двигатель электрический 3.7 кВт (5.1 л.с.)</p>	
<p><b>УДЛИНЁННАЯ ГРУЗОВАЯ</b></p> <p>ГЕРДАКАР электро У-3.7-1.6Б                      Два посадочных места, водитель и один пассажир                      Кузов бортовой 1600x1100x400 мм                      Грузоподъемность 500 кг, погрузочная высота 800 мм                      Двигатель электрический 3.7 кВт (5.1 л.с.)</p>	
<p><b>УДЛИНЁННАЯ ГРУЗОВАЯ С ВЫСОКИМИ БОРТАМИ</b></p> <p>ГЕРДАКАР электро У-3.7-1.6ББ                      Два посадочных места, водитель и один пассажир                      Кузов бортовой 1600x1100x600 мм                      Грузоподъемность 500 кг, погрузочная высота 800 мм                      Двигатель электрический 3.7 кВт (5.1 л.с.)</p>	
<p><b>УДЛИНЁННАЯ ГРУЗОВАЯ С РЕШЕТЧАТЫМ КУЗОВОМ</b></p> <p>ГЕРДАКАР электро У-3.7-1.6Р                      Два посадочных места, водитель и один пассажир                      Кузов с решетчатыми бортами 1600x1100x600 мм                      Грузоподъемность 500 кг, погрузочная высота 800 мм                      Двигатель электрический 3.7 кВт (5.1 л.с.)</p>	
<p><b>ИЗОТЕРМИЧЕСКИЙ ФУРГОН</b></p> <p>ГЕРДАКАР электро У-3.7-1.6Ф                      Два посадочных места, водитель и один пассажир                      Фургон изотермический 1600x1100x1000 мм                      Распашные двери слева и сзади, полка с регулировкой по высоте                      Грузоподъемность 450 кг, погрузочная высота 800 мм                      Двигатель электрический 3.7 кВт (5.1 л.с.)</p>	

Все перечисленные модификации доступны с бензиновыми двигателями 125 см<sup>3</sup> (7.7 л.с.) и 150 см<sup>3</sup> (8.3 л.с.)

# Перечень дополнительного оборудования

НАИМЕНОВАНИЕ ОПЦИИ
Пакет оборудования для регистрации в Гостехнадзоре (фары, указатели поворотов, стоп-сигналы и фонарь заднего хода)
Дополнительный ряд сидений (2 посадочных места)
Два дополнительных ряда сидений (4 посадочных места 2+2)
Грузовая платформа (без бортов) 1100x1100 мм
Грузовая платформа (без бортов) 1600x1100 мм
Кузов 700x1100x400 мм
Кузов 1100x1100x400 мм
Кузов 1600x1100x400 мм
Кузов самосвал 1100x1100x400 мм
Изотермический фургон 1600x1100x1000 мм
Мягкий верх для кузова (ПВХ на металлическом каркасе)
Фаркоп для буксировки прицепа
Крыша базовая (2000 мм)
Крыша удлиненная (2500 мм)
Крыша мягкая (ПВХ на металлическом каркасе)
Лобовое стекло
Резиновые коврики на пол
Боковые шторки кабины
Дополнительные фары
Зеркала заднего вида
Пошив обивки сидений на заказ
Обогрев сидений
Ремень безопасности
Легкосплавные диски
Зимняя резина
Литые непрокаляемые шины
Специальные шины для газона
Узкие шины для увеличения запаса хода
Облегченная рама (алюминиевая)
Двигатель 5.3 кВт (7.3 л.с.) с функцией рекуперации
Аккумуляторы повышенной емкости
Литиевые аккумуляторы
Усиленные тормоза
Окраска в цвета заказчика и нанесение фирменной символики
Другие индивидуальные требования



СИСТЕМА СЕРТИФИКАЦИИ ГОСТ Р  
 ФЕДЕРАЛЬНОЕ АГЕНТСТВО ПО ТЕХНИЧЕСКОМУ РЕГУЛИРОВАНИЮ И МЕТРОЛОГИИ

**СЕРТИФИКАТ СООТВЕТСТВИЯ**

№ РОСС RU.MT27.H00142  
 Срок действия с 16.05.2014 по 15.05.2017  
 № 0107318

ОРГАН ПО СЕРТИФИКАЦИИ № РОСС RU.0001.11MT27  
 ФОНДА СОДЕЙСТВИЯ ЗАЩИТЕ ПРАВ ПОТРЕБИТЕЛЕЙ «ЦЕНТР СЕРТИФИКАЦИИ» (ОС АТДП)  
 140170, Московская обл., г. Бронницы, ул. Ленинская, 14, тел./факс 8 – (496) 466-61-76, (496) 466-53-02

ПРОДУКЦИЯ  
 Самоходное транспортное средство ГЕРДАКАР электро мод. L7002-000010 и его модификации, выпускаемые по техническим условиям ГИОРА.459352.001.TU код ОК 005 (ОКП): 45 1121

Серийный выпуск:  
 СООТВЕТСТВУЕТ ТРЕБОВАНИЯМ НОРМАТИВНЫХ ДОКУМЕНТОВ код ТН ВЭД России: 8708.90.31

ГОСТ 12.1.003-83, ГОСТ 12.2.003-91; ГОСТ Р 51769-2001 (ил. 4.1-4.3), технические условия ГИОРА.459352.001.TU

ИЗГОТОВИТЕЛЬ  
 ООО «Камышинский машинозавод», Юридический адрес: 403886, Волгоградская обл., г. Камышин, ул. Нижняя, д.112, Почтовый адрес: Россия, 403886, Волгоградская обл., г. Камышин, ул. Нижняя, д.112, ИНН 3436013067, тел./факс (84457) 48 340  
 СЕРТИФИКАТ ВЫДАН  
 ООО «Камышинский машинозавод», Юридический адрес: 403886, Волгоградская обл., г. Камышин, ул. Нижняя, д.112, Почтовый адрес: Россия, 403886, Волгоградская обл., г. Камышин, ул. Нижняя, д.112, ИНН 3436013067, тел./факс (84457) 48 340

НА ОСНОВАНИИ  
 Протоколов испытаний: №№ 1493381-05/ГЕРДАКАР электро 2014 от 12.05.2014 г., 1493382-05/ГЕРДАКАР электро 2014 от 12.05.2014 г., 1503383-05/ГЕРДАКАР электро 2014 от 12.05.2014 г., 1513384-05/ГЕРДАКАР электро 2014 от 13.05.2014 г., 1523385-05/ГЕРДАКАР электро 2014 от 13.05.2014 г., 1533386-05/ГЕРДАКАР электро 2014 от 14.05.2014 г., выданных испытательной лабораторией механических транспортных средств и прицепов, из записей частей и предметов оборудования ООО «Эксперимент» (ГР № РОСС RU.0001.21MT52).

ДОПОЛНИТЕЛЬНАЯ ИНФОРМАЦИЯ  
 Маркировка продукции производится знаком соответствия по ГОСТ Р 50460-92. Знак соответствия наносится на изделие и (или) тегу, упаковку, сопроводительную техническую документацию

Руководитель органа: В.В.Бронников  
 Эксперт: В.В.Пинтлов

Сертификат не применяется при обязательной сертификации

ISO 9001  
 SAE International

Государственный научный центр Российской Федерации  
 Федеральное государственное унитарное предприятие  
 Центральный орган Федерального Знамени научно-исследовательский автомобильный и автомоторный институт

**СВИДЕТЕЛЬСТВО**  
 о присвоении  
 Международного идентификационного кода  
 изготовителя транспортного средства (WMI)

Свидетельство выдано Обществу с ограниченной ответственностью  
 «КАМЫШИНСКИЙ МАШИНОЗАВОД»  
 ООО «КАМЫШИНСКИЙ МАШИНОЗАВОД»  
 ИНН 3436013067  
 Юридический адрес: Россия, 403886, Волгоградская область, г. Камышин, ул. Нижняя, 112  
 112 Nizhnaya str., Kamyslin, Volgograd region, 403886, Russia

Свидетельство удостоверяет:  
 на основании ISO 1779, ISO 1780 и ГОСТ Р 51880  
 предприятие с годовым объемом производства транспортных средств менее 500 шт. присвоило  
 Международный идентификационный код изготовителя (World Manufacturer Identifier - WMI), являющийся  
 первой частью Идентификационного номера транспортного средства (Vehicle Identification Number - VIN)  
 WMI - «X89» (латинская буква - арабская цифра - арабская цифра)  
 При этом на 12-ой, 13-ой и 14-ой позициях VIN должны быть указаны:  
 «DU5» (латинская буква - латинская буква - арабская цифра)  
 С использованием присвоенного WMI предприятие имеет право  
 маркировать транспортные средства модельного ряда выпускаемых транспортных средств, имеющие  
 код WMI, в соответствии с требованиями, установленными в коммюнике:

1.7002

В.В.Бронников, директор  
 м.п. А.А.Ишатов

WMI37.001.211/0724-2007

Всякое изменение наименования предприятия, юридического адреса, годового объема производства (более 500 шт./год) или расширения модельного ряда выпускаемых транспортных средств, не имеющие  
 Свидетельство теряет силу и подлежит переоформлению в ФГУП «НАМИ»

ООО «КАМЫШИНСКИЙ МАШЗАВОД»  
Россия, 403886, Волгоградская обл., г. Камышин-16, ул. Нижняя, 112  
тел.: +7 (844) 574-83-40, факс: +7 (844) 574-05-38  
e-mail: info@kmz-zavod.ru



[www.gerda.ru](http://www.gerda.ru)

#### ПРЕДСТАВИТЕЛЬСТВА В РОССИИ

##### Центральный офис в Москве

125480, г. Москва, ул. В. Лациса, д. 17, стр. 1  
тел.: +7 (495) 755-88-45, факс: +7 (495) 755-88-46  
e-mail: info@gerda.ru

##### Представительство в Самаре

443080, г. Самара, пр. Карла Маркса, д. 2016, оф. 505 (5 этаж)  
тел.: +7 (846) 993-57-77  
e-mail: samara@gerda.ru

##### Представительство в Перми

614077, г. Пермь, ул. Гайдара, д. 1  
тел.: +7 (342) 261-84-41, факс: +7 (342) 261-84-80  
e-mail: perm@gerda.ru

##### Представительство в Тюмени

625007, г. Тюмень, ул. 30 лет Победы, д. 38а, оф. 35  
тел.: +7 (345) 256-60-88, факс: +7 (345) 256-60-89  
e-mail: tyumen@gerda.ru

##### Представительство в Ростове-на-Дону

344029, г. Ростов-на-Дону,  
ул. Металлургическая, 102/2, офис 608  
тел.: +7 (863) 203-58-74  
e-mail: rostov@gerda.ru

##### Представительство в Невинномысске

357111, Ставропольский край,  
г. Невинномысск, ул. Революционная 57а, офис 313  
тел.: +7 (865) 545-84-37  
e-mail: nevinnomyssk@gerda.ru

##### Представительство в Красноярске

660077, Красноярский край,  
Красноярск, ул. Алексеева, 49-621  
тел.: +7 (391) 228-98-96  
e-mail: krsk@gerda.ru

##### Представительство в Уфе

ООО «Солид»  
450049, г. Уфа, ул. Адмирала Макарова, д. 24  
тел./факс: +7 (347) 235-97-26  
e-mail: solidrb@yandex.ru

#### ПРЕДСТАВИТЕЛЬСТВО В УКРАИНЕ

39622, Украина, г. Кременчуг, а/я 40  
тел.: +380 (536) 65-60-53, факс: +380 (536) 77-60-27

[www.gerda.ua](http://www.gerda.ua)

#### ПРЕДСТАВИТЕЛЬСТВО В РЕСПУБЛИКЕ БЕЛАРУСЬ

220114, Республика Беларусь, г. Минск, а/я 531  
тел.: +375 (17) 280-66-89, факс: +375 (17) 285-64-13

[www.gerda.by](http://www.gerda.by)

#### ПРЕДСТАВИТЕЛЬСТВО В КАЗАХСТАНЕ

140000, Казахстан, г. Павлодар, ул. Абая, 115  
тел.: +7 (718) 253-96-63, факс: +7 (718) 262-99-33  
e-mail: gerda.kz@mail.ru

[www.gerda.kz](http://www.gerda.kz)