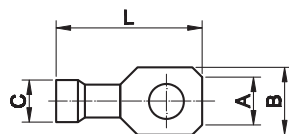


Кабельные наконечники

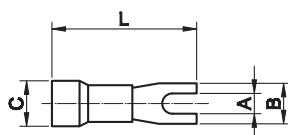
Наконечники с отверстием под винт с изолированным фланцем НКИ



- Материал:**
- электротехническая медь.
- Покрытие:**
- лужение.
- Изолятор:**
- самозатухающий ПВХ.
- Инструмент:**
- 2ART60.

Цвет	Сечение провода, мм ²	Размер, мм				Упаковка, шт.	Код
		A	B	C	L		
Красный	0,25-1,5	2,4	5,7	1,85	18,5	100	2A2P
	0,25-1,5	3,6	5,7	1,85	18,5	100	2A3P
	0,25-1,5	4,2	6,5	1,85	20,5	100	2A4P
	0,25-1,5	5,2	8	1,85	22	100	2A5P
	0,25-1,5	6,2	11	1,85	25	100	2A6P
	0,25-1,5	8,2	11	1,85	25	100	2A8P
Синий	0,25-1,5	10,2	13	1,85	28,5	100	2A10P
	1,5-2,5	3,7	6,4	2,4	21,5	100	2B3P
	1,5-2,5	4,2	6,4	2,4	21,5	100	2B4P
	1,5-2,5	5,2	8,8	2,4	23	100	2B5P
	1,5-2,5	6,2	9,4	2,4	24	100	2B6P
	1,5-2,5	8,2	13	2,4	28,5	100	2B8P
Желтый	1,5-2,5	10,2	13	2,4	28,5	100	2B10P
	2,5-6	4,2	9,9	3,6	27	50	2C4P
	2,5-6	5,2	9,9	3,6	27	50	2C5P
	2,5-6	6,2	9,9	3,6	27	50	2C6P
	2,5-6	8,2	13,8	3,6	31	50	2C8P
	2,5-6	10,2	13,8	3,6	31	50	2C10P
	2,5-6	12,2	18	3,6	38	50	2C12P

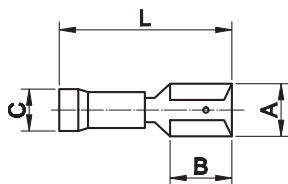
Вилочные наконечники под винт с изолированным фланцем НВИ



- Материал:**
- электротехническая медь.
- Покрытие:**
- лужение.
- Инструмент:**
- 2ART60.

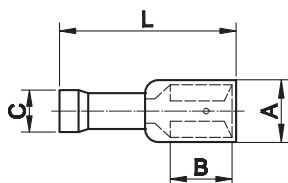


Цвет	Сечение провода, мм ²	Размер, мм				Упаковка, шт.	Код
		A	B	C	L		
Красный	0,25-1,5	3	4,8	1,85	20	100	2A13P
	0,25-1,5	3,5	5,9	1,85	18,5	100	2A135P
	0,25-1,5	3,5	7,8	1,85	19,5	100	2A135GP
	0,25-1,5	3,5	6,5	1,85	19	100	2A135SP
	0,25-1,5	4,1	6,6	1,85	21	100	2A14P
	0,25-1,5	5,2	8,5	1,85	21	100	2A15P
	0,25-1,5	6,2	10,5	1,85	25	100	2A16P
Синий	1,5-2,5	3	5,5	2,4	21,5	100	2B13P
	1,5-1,5	3,5	6,3	2,4	21,5	100	2B135P
	1,5-2,5	3,5	6,3	2,4	24	100	2B135LP
	1,5-2,5	4,1	6	2,4	21,4	100	2B14P
	1,5-2,5	5,2	9	2,4	23	100	2B15P
	1,5-2,5	6,2	10,5	2,4	25	100	2B16P
	1,5-2,5	8,2	12	2,4	28	100	2B18P
Желтый	1,5-2,5	10,2	13	2,4	29	50	2B110P
	2,5-6	4,3	7,5	3,6	27	50	2C14P
	2,5-6	5,2	10	3,6	28	50	2C15P
	2,5-6	6,4	13	3,6	29	50	2C16P
	2,5-6	8,5	13	3,6	31	50	2C18P
	2,5-6	10,5	15	3,6	31	50	2C110P
	2,5-6	12,2	18	3,6	38	50	2C112P

Плоские наконечники быстрого соединения РПИ-М (розетка "мама")


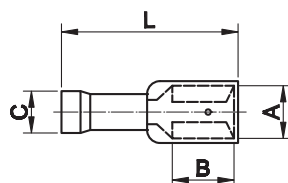
- Материал:**
• электротехническая медь.
- Покрытие:**
• лужение.
- Изолятор:**
• самозатухающий ПВХ.
- Инструмент:**
• 2ART60.

Цвет	Сечение провода, мм ²	Размер, мм				Упаковка, шт.	Код
		A	B	C	L		
Красный	0,25-1,5	2,8x0,8	6	1,8	18	100	2A00P
	0,25-1,5	4,8x0,8	6	1,8	18,5	100	2A01P
	0,25-1,5	6,3x0,8	7,8	1,8	19,5	100	2A02P
	0,25-1,5	5,2x0,8	7,8	1,8	19,5	100	2A03P
	0,25-1,5	2,8x0,5	6	1,8	18	100	2A04P
	0,25-1,5	4,8x0,5	6	1,8	18,5	100	2A05P
Синий	1,5-2,5	2,8x0,8	6	2,3	20	100	2B00P
	1,5-2,5	4,8x0,8	6	2,3	20	100	2B01P
	1,5-2,5	6,3x0,8	7,8	2,3	20,5	100	2B02P
	1,5-2,5	5,2x0,8	7,8	2,3	20,5	100	2B03P
	1,5-2,5	2,8x0,5	6	2,3	20	100	2B04P
	1,5-2,5	4,8x0,5	6	2,3	20	100	2B05P
Желтый	2,5-6	4,8x0,8	6	3,4	25	50	2C01P
	2,5-6	6,3x0,8	7,8	3,4	25	50	2C02P
	2,5-6	9,9x1,1	12,5	3,4	28,5	50	2C09P

Полностью изолированные плоские наконечники быстрого соединения РППИ-М (розетка "мама")


- Материал:**
• электротехническая медь.
- Покрытие:**
• лужение.
- Изолятор:**
• самозатухающий ПВХ.
- Инструмент:**
• 2ART60.

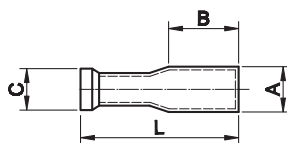
Цвет	Сечение провода, мм ²	Размер, мм				Упаковка, шт.	Код
		A	B	C	L		
Красный	0,25-1,5	2,8x0,8	6	1,8	18,5	100	2A00TP
	0,25-1,5	4,8x0,8	6	1,8	18,5	100	2A01TP
	0,25-1,5	6,3x0,8	7,8	1,8	20,5	100	2A02TP
	0,25-1,5	2,8x0,5	6	1,8	18,5	100	2A04TP
	0,25-1,5	4,8x0,5	6	1,8	20,5	100	2A05TP
Синий	1,5-2,5	2,8x0,8	6	2,3	20,5	100	2B00TP
	1,5-2,5	4,8x0,8	6	2,3	18,5	100	2B01TP
	1,5-2,5	6,3x0,8	7,8	2,3	22	100	2B02TP
	1,5-2,5	4,8x0,5	6	2,3	20,5	100	2B05TP
Желтый	2,5-6	6,3x0,8	7,8	3,4	26	50	2C02TP

Изолированные плоские наконечники быстрого соединения РПИ-О (смешанные)


- Материал:**
• электротехническая медь.
- Покрытие:**
• лужение.
- Изолятор:**
• самозатухающий ПВХ.
- Инструмент:**
• 2ART60.

Цвет	Сечение провода, мм ²	Размер, мм				Упаковка, шт.	Код
		A	B	C	L		
Красный	0,25-1,5	6,3x0,8	7,8	1,8	22,2	50	2A30P
Синий	1,5-2,5	6,3x0,8	8	2,3	22,2	50	2B30P
Желтый	2,5-6	6,3x0,8	8	3,6	27	50	2C30P

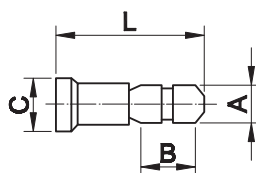
Цилиндрические наконечники РШИ-М (розетка "мама")



- Материал:**
• электротехническая медь.
- Покрытие:**
• лужение.
- Изолятор:**
• самозатухающий ПВХ.
- Инструмент:**
• 2ART60.

Цвет	Сечение провода, мм ²	Размер, мм				Упаковка, шт.	Код
		A	B	C	L		
Красный	0,25–1,5	4	8,5	1,8	25	50	2A69P
Синий	1,5–2,5	5	8,5	2,3	25	50	2B69P
Желтый	2,5–6	5	12	3,6	25	50	2C69P

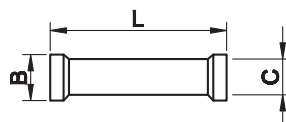
Цилиндрические штыревые наконечники РШИ-П (вилка "папа")



- Материал:**
• электротехническая медь.
- Покрытие:**
• лужение.
- Изолятор:**
• самозатухающий ПВХ.
- Инструмент:**
• 2ART60.

Цвет	Сечение провода, мм ²	Размер, мм				Упаковка, шт.	Код
		A	B	C	L		
Красный	0,25–1,5	4	8,7	1,8	20	100	2A96P
Синий	1,5–2,5	5	8,7	2,3	20	100	2B96P
Желтый	2,5–6	5	12	3,6	24	50	2C96P

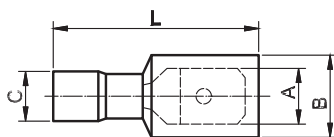
Соединитель ГСИ



- Материал:**
• электротехническая медь.
- Покрытие:**
• лужение.
- Изолятор:**
• самозатухающий ПВХ.
- Инструмент:**
• 2ART60.

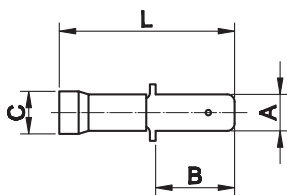
Цвет	Сечение провода, мм ²	Размер, мм			Упаковка, шт.	Код
		B	C	L		
Красный	0,25–1,5	5	1,8	21,5	100	2A20P
Синий	1,5–2,5	5,5	2,4	23	100	2B20P
Желтый	2,5–6	6	3,6	27	50	2C20P

Полностью изолированные плоские наконечники быстрого соединения (вилка "папа")



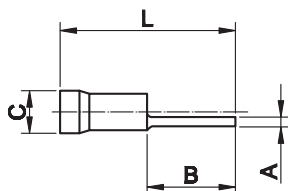
- Материал:**
• электротехническая медь.
- Покрытие:**
• лужение.
- Изолятор:**
• самозатухающий ПВХ.
- Инструмент:**
• 2ART60.

Цвет	Сечение провода, мм ²	Размер, мм				Упаковка, шт.	Код
		A	B	C	L		
Красный	0,25–1,5	6,3x0,8	7,8	1,8	20,5	50	2A22TP
Синий	1,5–2,5	6,3x0,8	7,8	2,3	20,5	50	2B22TP
Желтый	2,5–6	6,3x0,8	7,8	3,4	25	50	2C22TP

Плоские наконечники быстрого соединения РПИ-П (вилка "папа")


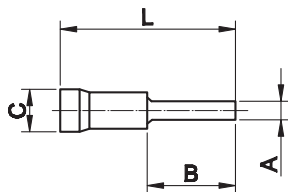
- Материал:**
• электротехническая медь.
- Покрытие:**
• лужение.
- Изолятор:**
• самозатухающий ПВХ.
- Инструмент:**
• 2ART60.

Цвет	Сечение провода, мм ²	Размер, мм				Упаковка, шт.	Код
		A	B	C	L		
Красный	0,25-1,5	6,3x0,8	8	1,8	21	100	2A22P
	0,25-1,5	4,8x0,8	8	1,8	21	100	2A32P
Синий	1,5-2,5	6,3x0,8	8	2,3	21	100	2B22P
	1,5-2,5	4,8x0,8	8	2,3	21	100	2B32P
Желтый	2,5-6	6,3x0,8	8	3,6	25	50	2C22P

Круглые штыревые наконечники с изолированным фланцем НШКИ (вилка "папа")


- Материал:**
• электротехническая медь.
- Покрытие:**
• лужение.
- Изолятор:**
• самозатухающий ПВХ.
- Инструмент:**
• 2ART60.

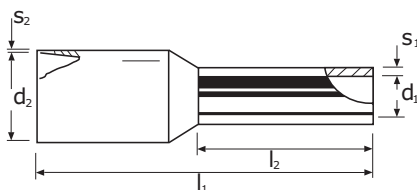
Цвет	Сечение провода, мм ²	Размер, мм				Упаковка, шт.	Код
		A	B	C	L		
Красный	0,25-1,5	1,7	9	1,8	20,5	100	2A1CP
	0,25-1,5	1,7	11,5	1,8	22,5	100	2A1P
Синий	1,5-2,5	1,8	7	2,3	19	100	2B1CP
	1,5-2,5	1,8	11	2,3	22	100	2B1P
Желтый	2,5-6	2,6	13	3,6	27,5	50	2C1P

Плоские штыревые наконечники с изолированным фланцем НШПИ (вилка "папа")


- Материал:**
• электротехническая медь.
- Покрытие:**
• лужение.
- Изолятор:**
• самозатухающий ПВХ.
- Инструмент:**
• 2ART60.

Цвет	Сечение провода, мм ²	Размер, мм				Упаковка, шт.	Код
		A	B	C	L		
Красный	0,25-1,5	3	12	1,8	22	100	2A11P
	0,25-1,5	3	9	1,8	22	100	2A11CP
	0,25-1,5	2,5	17	1,8	28	100	2A11LP
Синий	1,5-2,5	3	12	2,3	24,5	100	2B11P
	1,5-2,5	2,5	17	2,3	28	100	2B11LP
	2,5-6	3,9	9	3,6	25	50	2C11CP
Желтый	2,5-6	3,9	13	3,6	30	50	2C11P

Наконечники-гильзы с изолированным фланцем НШВИ



Материал:

• электротехническая луженая медь.

Изолятор:

• полипропилен, без галогенов, рабочая температура: от -10 до +105 °С, до +120 °С в течение короткого времени.

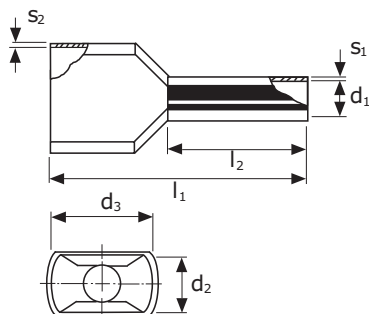
Стандарт:

• DIN 46228/4 – DIN 47002 для изолирующей части.

Сечение провода* – I2	AWG	Цвет DIN	Код DIN	Цвет 1	Код 1	Цвет 2	Код 2	Размер, мм						Упак., шт.	
								d1	d2	l1	l2	s1	s2		
0,14 – 6	26	–	–	коричневый	2ART501BRN	серый	2ART501GRN	0,70	1,6	10	6	0,15	0,25	500	
0,14 – 8		–	–		2ART501BRL		2ART501GRL	0,70	1,6	10	6	0,15	0,25	500	
0,25 – 6	24	–	–	фиолетовый	2ART501NP	голубой	2ART501NB	0,75	1,8	10	6	0,15	0,25	500	
0,25 – 6		–	–	фиолетовый	2ART501NCP	–	–	0,75	1,8	10	6	0,15	0,25	100	
0,25 – 6		–	–	желтый	2ART501YN	–	–	0,75	1,8	10	6	0,15	0,25	500	
0,25 – 8		–	–	фиолетовый	2ART501	голубой	2ART501LB	0,75	1,8	12	8	0,15	0,25	500	
0,25 – 8		–	–	желтый	2ART501YL	–	–	0,75	1,8	12	8	0,15	0,25	500	
0,34 – 6		22	–	–	розовый	2ART5013NR	бирюзовый	2ART5013NT	0,8	2	10	6	0,15	0,25	500
0,34 – 6	–		–	розовый	2ART5013NCR	–	–	0,8	2	10	6	0,15	0,25	100	
0,34 – 6	–		–	салатовый	2ART5013TUN	–	–	0,8	2	12	6	0,15	0,25	500	
0,34 – 6	–		–	желтый	2ART5013YN	–	–	0,8	2	12	6	0,15	0,25	500	
0,34 – 8	–		–	розовый	2ART5013LR	бирюзовый	2ART5013LT	0,8	2	12	8	0,15	0,25	500	
0,34 – 8	–		–	салатовый	2ART5013TUL	–	–	0,8	2	12	8	0,15	0,25	500	
0,34 – 8	–		–	желтый	2ART5013YL	–	–	0,8	2	12	8	0,15	0,25	500	
0,50 – 6	20		белый	2ART502KW	белый	2ART502KW	оранжевый	2ART502KO	1	2,6	12	6	0,15	0,25	500
0,50 – 8		белый	2ART502	белый	2ART502	оранжевый	2ART502KCO	1	2,6	14	8	0,15	0,25	500	
0,50 – 8		белый	2ART502NCW	белый	2ART502NCW	–	–	1	2,6	14	8	0,15	0,25	100	
0,50 – 10		белый	2ART502HLW	белый	2ART502HLW	оранжевый	2ART502HLO	1	2,6	16	10	0,15	0,25	500	
0,75 – 6		серый	2ART503KG	голубой	2ART503KB	белый	2ART503NG	1,2	2,8	12	6	0,15	0,25	500	
0,75 – 8		серый	2ART503	голубой	2ART503NB	белый	2ART503NW	1,2	2,8	14	8	0,15	0,25	500	
0,75 – 8		–	–	голубой	2ART503NCB	–	–	1,2	2,8	14	8	0,15	0,25	100	
0,75 – 9		серый	2ART503GRL	голубой	2ART503BLL	белый	2ART503WL	1,2	2,8	15	9	0,15	0,25	500	
0,75 – 10		серый	2ART503HLG	голубой	2ART503HLB	белый	2ART503HLW	1,2	2,8	16	10	0,15	0,25	500	
0,75 – 12		серый	2ART503GRXL	голубой	2ART503LB	белый	2ART503LW	1,2	2,8	18	12	0,15	0,25	500	
1,00 – 6	18	красный	2ART504KR	красный	2ART504KR	желтый	2ART504KY	1,4	3	12	6	0,15	0,25	500	
1,00 – 8		красный	2ART504	красный	2ART504	желтый	2ART504NY	1,4	3	14	8	0,15	0,25	500	
1,00 – 8		–	–	красный	2ART504NCR	–	–	1,4	3	14	8	0,15	0,25	100	
1,00 – 10		красный	2ART504HLR	красный	2ART504HLR	желтый	2ART504HLY	1,4	3	16	10	0,15	0,25	500	
1,00 – 12		красный	2ART504LR	красный	2ART504LR	желтый	2ART504LY	1,4	3	18	12	0,15	0,25	500	
1,5 – 6		16	черный	2ART505BLK	черный	2ART505BLK	красный	2ART505RK	1,7	3,5	12	6	0,15	0,25	500
1,5 – 8	черный		2ART505	черный	2ART505	красный	2ART505NR	1,7	3,5	14	8	0,15	0,25	500	
1,5 – 8	–		–	черный	2ART505NCB	–	–	1,7	3,5	14	8	0,15	0,25	100	
1,5 – 10	черный		2ART505HLB	черный	2ART505HLB	красный	2ART505HLR	1,7	3,5	16	10	0,15	0,25	500	
1,5 – 12	черный		2ART505HLSB	черный	2ART505HLSB	красный	2ART505HLR	1,7	3,5	24	12	0,15	0,25	500	
1,5 – 18	черный		2ART505LB	черный	2ART505LB	красный	2ART505LR	1,7	3,5	24	18	0,15	0,25	500	
2,5 – 8	14		синий	2ART506NB	серый	2ART506NG	синий	2ART506NB	2,2	4,2	14	8	0,15	0,25	500
2,5 – 8			–	–	серый	2ART506NCG	–	–	2,2	4,2	14	8	0,15	0,25	100
2,5 – 10		синий	2ART506	–	–	синий	2ART506	2,2	4,2	16	10	0,15	0,25	500	
2,5 – 12		синий	2ART506HLB	серый	2ART506HLG	синий	2ART506HLB	2,2	4,2	18	12	0,15	0,25	500	
2,5 – 18		синий	2ART506LB	серый	2ART506LG	синий	2ART506LB	2,2	4,2	24	18	0,15	0,25	500	
4,0 – 10		12	серый	2ART507NG	оранжевый	2ART507NO	серый	2ART507NG	2,8	4,8	16,5	10	0,2	0,3	500
4,0 – 10	–		–	оранжевый	2ART507NCO	–	–	2,8	4,8	16,5	10	0,2	0,3	100	
4,0 – 12	серый		2ART507	оранжевый	2ART507HLO	серый	2ART507	2,8	4,8	19,5	12	0,2	0,3	500	
4,0 – 18	серый		2ART507LG	оранжевый	2ART507LO	серый	2ART507LG	2,8	4,8	25,5	18	0,2	0,3	500	
6,0 – 12	10	желтый	2ART508NY	зеленый	2ART508NG	черный	2ART508NB	3,5	6,3	20	12	0,2	0,3	100	
6,0 – 14		желтый	2ART508	–	–	–	–	3,5	6,3	22	14	0,2	0,3	100	
6,0 – 18		желтый	2ART508LY	зеленый	2ART508LG	черный	2ART508LB	3,5	6,3	26	18	0,2	0,3	100	
10 – 12		красный	2ART509NR	коричневый	2ART509NB	бежевый	2ART509NBE	4,5	7,6	22	12	0,2	0,4	100	
10 – 14	8	красный	2ART509	–	–	–	–	4,5	7,6	24	14	0,2	0,4	100	
10 – 18		красный	2ART509LR	коричневый	2ART509LB	бежевый	2ART509LBE	4,5	7,6	28	18	0,2	0,4	100	
16 – 12	6	синий	2ART510NB	бежевый	2ART510NBE	зеленый	2ART510NG	5,8	8,8	22	12	0,2	0,4	100	
16 – 14		синий	2ART510	–	–	–	–	5,8	8,8	24	14	0,2	0,4	100	
16 – 18		синий	2ART510LB	бежевый	2ART510LBE	зеленый	2ART510LG	5,8	8,8	28	18	0,2	0,4	100	

Сечение провода* – I2	AWG	Цвет DIN	Код DIN	Цвет 1	Код 1	Цвет 2	Код 2	Размер, мм						Упак., шт.
								d1	d2	l1	l2	s1	s2	
25 – 16	4	желтый	2ART511	черный	2ART511ND	коричневый	2ART511NB	7,3	11,2	30	16	0,2	0,4	50
25 – 18		желтый	2ART511YL	черный	2ART511BLL	коричневый	2ART511BRL	7,3	11,2	30	18	0,2	0,4	50
25 – 22		желтый	2ART511LY	черный	2ART511LD	коричневый	2ART511LB	7,3	11,2	36	22	0,2	0,4	50
35 – 16	2	красный	2ART512	красный	2ART512	кремовый	2ART512NC	8,3	12,7	30	16	0,2	0,4	50
35 – 18		красный	2ART512RL	красный	2ART512RL	кремовый	2ART512ML	8,3	12,7	30	18	0,2	0,4	50
35 – 25		красный	2ART512LR	красный	2ART512LR	кремовый	2ART512LC	8,3	12,7	39	25	0,2	0,4	50
50 – 16	1	синий	2ART513	синий	2ART513	–	–	10,3	15	36	16	0,3	0,5	50
50 – 20		синий	2ART513NB	синий	2ART513NB	малахит.	2ART513NM	10,3	15	36	20	0,3	0,5	50
50 – 25		–	–	–	–	–	малахит.	2ART513LM	10,3	15	40	25	0,3	0,5
70 – 21	2/0	желтый	2ART514	желтый	2ART514	желтый	2ART514	13,5	16	37	21	0,4	0,6	25
95 – 25	3/0	красный	2ART515	красный	2ART515	красный	2ART515	14,5	18	44	25	0,4	0,6	25
120 – 27	4/0	синий	2ART516	синий	2ART516	синий	2ART516	16,5	20	48	27	0,45	0,7	25
150 – 32	300MCM	желтый	2ART517	желтый	2ART517	желтый	2ART517	19,5	23	58	32	0,5	1,0	25

Наконечники-гильзы двойные с изолированным фланцем


Материал:

- электротехническая луженая медь.

Изолятор:

- полипропилен, без галогенов, рабочая температура – от –10 до +105 °С, до +120 °С в течение короткого времени.

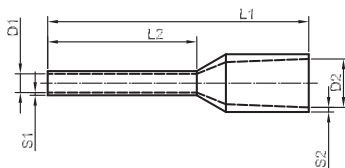
Стандарт:

- DIN 46228/4 – DIN 47002 для изолирующей части.

Сечение провода* – I2	AWG	Цвет DIN	Код DIN	Цвет 1	Код 1	Цвет 2	Код 2	Размер, мм						Упак., шт.	
								d1	d2	d3	l1	l2	s1		s2
2x2,50 – 8	2x24			фиолетовый	2ART5020PN	голубой	2ART5020BLN	1,15	1,80	3,4	15,0	8,0	0,15	0,25	500
2x0,34 – 8	2x22					голубой	2ART5021BLN				15,0	8,0	0,15	0,25	500
2x0,50 – 8	2x20	белый	2ART5022	белый	2ART5022	красный	2ART5022R	1,40	2,50	4,7	15,0	8,0	0,15	0,25	500
2x0,75 – 8		серый	2ART5032		2ART5032BLN		2ART5032WN				15,0	8,0	0,15	0,25	500
2x0,75 – 10			2ART5032GRL	голубой	2ART5032BLL	белый	2ART5032WL	1,70	2,80	5,0	17,0	10,0	0,15	0,25	500
2x0,75 – 14			2ART5032GRXL		2ART5032BLXL		2ART5032WXL				21,0	14,0	0,15	0,25	500
2x1,0 – 8	2x18	красный	2ART5042		2ART5042		2ART5042YN				15,0	8,0	0,15	0,3	500
2x1,0 – 10			2ART5042RL	красный	2ART5042RL	желтый	2ART5042YL	1,95	3,40	5,4	17,0	10,0	0,15	0,3	500
2x1,0 – 12			2ART5042RXL		2ART5042RXL		2ART5042YXL				19,0	12,0	0,15	0,3	500
2x1,0 – 18			2ART5042RXXL		2ART5042RXXL		2ART5042YXXL				25,0	18,0	0,15	0,3	500
2x1,5 – 8	2x16	черный	2ART5052		2ART5052		2ART5052RN				16,0	8,0	0,15	0,3	500
2x1,5 – 12			2ART5052BL	черный	2ART5052BL	красный	2ART5052RL	2,20	3,60	6,6	20,0	12,0	0,15	0,3	500
2x1,5 – 18			2ART5052BXL		2ART5052BXL		2ART5052RXL				26,0	18,0	0,15	0,3	500
2x2,5 – 10	2x14	синий	2ART5062		2ART5062GRN		2ART5062	2,80	4,20	7,8	18,5	10,0	0,20	0,3	500
2x2,5 – 13			2ART5062BLL	серый	2ART5062GRL	синий	2ART5062BLL				21,5	13,0	0,20	0,3	500
2x4,0 – 12	2x12	серый	2ART5072	оранжевый	2ART5072OR	серый	2ART5072	3,70	4,9	8,8	23,0	12,0	0,20	0,4	100
2x6,0 – 14	2x10	желтый	2ART5082	зеленый	2ART5082GN	черный	2ART5082BLN	4,80	6,9	10,0	26,0	14,0	0,20	0,4	100
2x10 – 14	2x8	красный	2ART5092	коричневый	2ART5092BRN	белый	2ART5092WN	6,40	7,2	13,0		14,0	0,20	0,4	100
2x16 – 14	2x6	синий	2ART5102	белый	2ART5102WN	зеленый	2ART5102GRN	8,20	9,6	18,4	30,0	14,0	0,20	0,4	50

* Сечение провода для 1–3 класса гибкости

Наконечники-гильзы с изолированными фланцами в контейнерах



Материал:

- электротехническая луженая медь.

Изолятор:

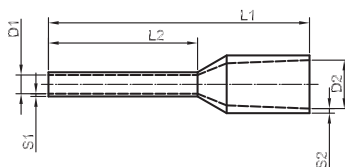
- полипропилен, без галогенов, рабочая температура: от -10 до +105 °С, до +120 °С в течение короткого времени.

Стандарт:

- DIN 46228/4 – DIN 47002 для изолирующей части.

Сечение провода**	AWG	Цвет	Размер, мм						Упаковка, шт.	Тип контейнера	Код наконечника	Код контейнера		
			L1	L2	D1	S1	D2	S2						
0,5	20	белый	14	8	1	0,15	2,6	0,25	50	стандартный	2ART502	2ARTD111		
0,75	18	серый	14	8	1,2	0,15	2,8	0,25	100		2ART503			
1	18	красный	14	8	1,4	0,15	3	0,25	100		2ART504			
1,5	16	черный	14	8	1,7	0,15	3,5	0,25	100		2ART505			
2,5	14	синий	14	8	2,2	0,15	4,2	0,25	50		2ART506NB			
4	12	серый	16,5	10	2,8	0,2	4,8	0,3	50	стандартный	2ART507NG	2ARTD222		
6	10	желтый	20	12	3,5	0,2	6,3	0,3	20		2ART508NY			
10	8	красный	22	12	4,5	0,2	7,6	0,4	20		2ART509NR			
16	6	синий	24	12	5,8	0,2	8,8	0,4	10		2ART510NB			
0,25	24	фиолетовый	10	6	0,75	0,15	1,8	0,25	30		2ART501NP		стандартный	2ARTD999
0,34	22	розовый	10	6	0,8	0,15	2	0,25	30	2ART5013NR				
0,5	20	белый	14	8	1	0,15	2,6	0,25	30	2ART502				
0,75	18	серый	14	8	1,2	0,15	2,8	0,25	30	2ART503				
1	18	красный	14	8	1,4	0,15	3	0,25	30	2ART504				
0,75	18	серый	14	8	1,2	0,15	2,8	0,25	50	стандартный для двойных наконечников	2ART5032	2ARTD555		
1	18	красный	14	8	1,4	0,15	3	0,25	50		2ART5042			
1,5	16	черный	14	8	1,7	0,15	3,5	0,25	50		2ART5052			
2,5	14	синий	14	10	2,2	0,15	4,2	0,25	50		2ART5062			
4	12	серый	19,5	12	2,8	0,2	4,8	0,3	20		2ART5072			
6	10	желтый	20	14	3,5	0,2	6,3	0,3	10	стандартный для двойных наконечников	2ART5082	2ARTD666		
10	8	красный	22	14	4,5	0,2	7,6	0,4	10		2ART5092			
16	6	синий	24	14	5,8	0,2	8,8	0,4	5		2ART5102			
0,5	20	белый	14	8	1	0,15	2,6	0,25	1000		большой		2ART502	2ARTD10050
0,75	18	серый	14	8	1,2	0,15	2,8	0,25	1000		большой		2ART503	2ARTD10075
1	18	красный	14	8	1,4	0,15	3	0,25	1000	большой	2ART504	2ARTD10010		
1,5	16	черный	14	8	1,7	0,15	3,5	0,25	1000	большой	2ART505	2ARTD10015		
2,5	14	синий	14	8	2,2	0,15	4,2	0,25	1000	большой	2ART506NB	2ARTD10025		
0,75	18	серый	14	8	1,2	0,15	2,8	0,25	200	большой	2ART503	2ARTD103		
1	18	красный	14	8	1,4	0,15	3	0,25	300		2ART504			
1,5	16	черный	14	8	1,7	0,15	3,5	0,25	300		2ART505			
2,5	14	синий	14	8	2,2	0,15	4,2	0,25	200		2ART506NB			

Наконечники-гильзы с изолированным фланцем в виде ленты



Материал:

- электротехническая луженая медь.

Изолятор:

- полипропилен, без галогенов, рабочая температура – от -10 до +105 °С, до +120 °С в течение короткого времени.

Стандарт:

- DIN 46228/4 – DIN 47002 для изолирующей части.

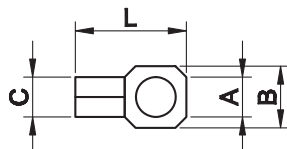
Сечение провода	AWG	Цвет	Размер, мм						Упаковка, шт.	Код
			L1	L2	D1	S1	D2	S2		
0,5	20	белый	14	8	1	0,15	2,6	0,25	500	2ART701
0,75	18	синий	14	8	1,2	0,15	2,8	0,25	500	2ART702
1	18	красный	14	8	1,4	0,15	3	0,25	500	2ART703
1,5	16	черный	14	8	1,7	0,15	3,5	0,25	500	2ART704
2,5	14	серый	14	8	2,2	0,15	4,2	0,25	500	2ART705

** Сечение провода для 1–3 класса гибкости

Наконечники-гильзы НШВ


- Материал:**
• электротехническая медь.
- Покрытие:**
• лужение.

Сечение провода, мм ² *	Длина, мм	Упаковка, шт.	Код
0,5	6	500	2ART92
0,75	8	500	2ART93
1	8	500	2ART94
1,5	10	500	2ART95
2,5	10	500	2ART96
4	9	500	2ART97
4	12	500	2ART97L
6	12	500	2ART98
10	12	500	2ART99
10	15	500	2ART99L
16	12	500	2ART100
16	15	500	2ART100L
25	15	500	2ART101
35	18	500	2ART102
50	18	500	2ART103
70	25	100	2ART104

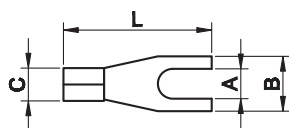
Наконечники с отверстием под винт ПМ


- Материал:**
• электротехническая медь.
- Покрытие:**
• лужение.
- Инструмент:**
• 2ART52

Сечение провода, мм ²	Размер, мм				Упаковка, шт.	Код
	A	B	C	L		
0,25–1,5	2,4	5,7	1,85	12	100	2A2
	3,6	5,7	1,85	12	100	2A3
	4,2	6,5	1,85	14	100	2A4
	5,4	8	1,85	16	100	2A5
	6,2	11	1,85	19	100	2A6
	8,2	11	1,85	19	100	2A8
	10,2	13	1,85	24	100	2A10
1,5–2,5	3,7	6,4	2,4	15	100	2B3
	4,2	6,4	2,4	15	100	2B4
	5,2	8,8	2,4	17	100	2B5
	6,2	9,4	2,4	19	100	2B6
	8,2	13	2,4	24	100	2B8
	10,2	13	2,4	24	100	2B10
2,5–6	4,2	9,9	3,6	20	100	2C4
	5,2	9,9	3,6	20	100	2C5
	6,2	9,9	3,6	20,5	100	2C6
	8,2	13,8	3,6	24,5	50	2C8
	10,2	13,8	3,6	24,5	50	2C10
	12,2	18	3,6	30	50	2C12

* Сечение провода для 1–3 класса гибкости

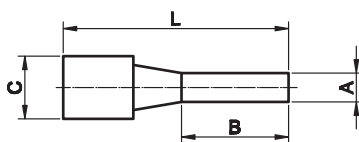
Вилочные наконечники под винт НВ



- Материал:**
• электротехническая медь.
- Покрытие:**
• лужение.
- Инструмент:**
• 2ART52

Сечение провода, мм ²	Размер, мм				Упаковка, шт.	Код
	A	B	C	L		
0,25-1,5	3	4,8	1,85	15	100	2A13
	3,6	5,9	1,85	12	100	2A135
	3,6	6,4	1,85	15	100	2A135S
	4,1	6,4	1,85	15	100	2A14
	5,2	8,5	1,85	16	100	2A15
	6,2	10,5	1,85	18	100	2A16
1,5-2,5	3	5,5	2,4	16	100	2B13
	3,5	6,4	2,4	16	100	2B135
	3,5	6,3	2,4	20	100	2B135L
	4,1	6,4	2,4	15	100	2B14
	5,2	9,2	2,4	18	100	2B15
	6,2	10,5	2,4	19	100	2B16
	8,2	12	2,4	19	100	2B18
	10,2	14	2,4	23	100	2B110
2,5-6	4,3	7,5	3,6	19,5	100	2C14
	5,2	10	3,6	21	100	2C15
	6,4	11	3,6	21,5	100	2C16
	8,5	13	3,6	24,5	100	2C18
	10,5	15	3,6	24,5	100	2C110
	13	18	3,6	30	50	2C112

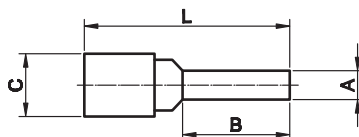
Круглые штыревые наконечники НШК



- Материал:**
• электротехническая медь.
- Покрытие:**
• лужение.
- Инструмент:**
• 2ART52

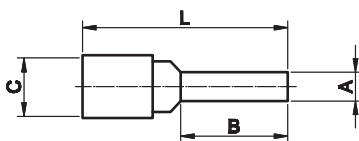
Сечение провода, мм ²	Размер, мм				Упаковка, шт.	Код
	A	B	C	L		
0,25-1,5	1,7	9	1,8	12	100/1000	2A1C
	1,7	11,5	1,8	16	100/1000	2A1
1,5-2,5	1,8	7	2,3	13,5	100/1000	2B1C
	1,8	11	2,3	17	100/1000	2B1
2,5-6	2,6	13	3,6	20	100/1000	2C1

Плоские штыревые наконечники НШП



- Материал:**
• электротехническая медь.
- Покрытие:**
• лужение.
- Инструмент:**
• 2ART52

Сечение провода, мм ²	Размер, мм				Упаковка, шт.	Код
	A	B	C	L		
0,25-1,5	3	12	1,8	16,5	100/1000	2A11
	2,5	17	1,8	22	100/1000	2A11L
1,5-2,5	3	13	2,3	18	100/1000	2B11
	2,5	17	2,3	22	100/1000	2B11L
2,5-6	3,9	13	3,6	22	100/1000	2C11
	3,9	9	3,6	20	100/1000	2C11C

Штыревые наконечники НШП

Материал:

- электротехническая медь.

Покрытие:

- лужение.

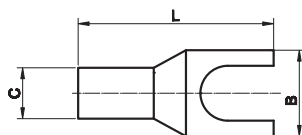
Отличительные особенности:

- более пластичная за счет отжига медь;
- точная геометрия втулки, не требует формования жилы.

Инструмент:

- 2ART55, 2ARTHX50.

Сечение провода, мм ² *	Размер, мм				Упаковка, шт.	Код
	A	B	C	L		
10	4,2	12	4,5	22	100	2D1
16	5,6	13	5,8	26	100	2E1
25	6,9	16	7	34,1	50	2F1
35	8,1	20	8,4	41	50	2G1
50	9,5	21	9,5	45,7	50	2H1
70	11	24	11,2	55	50	2I1
95	12,3	22	13,5	55,5	25	2L1

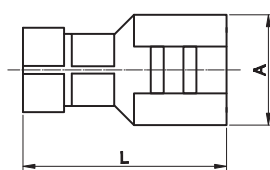
Вилочные наконечники под винт НВП

Материал:

- электротехническая медь.

Покрытие:

- лужение.

Сечение провода, мм ² *	Диаметр под винт	Размер, мм			Упаковка, шт.	Код
		C	B	L		
10	6	4,6	11	29	100	2D106
16	6	6	12	30	100	2E106
25	6	7	13	33	100	2F106
35	8	9	17	41	100	2G108
50	8	10	20	42	50	2H108
70	8	12	22	50	50	2I108

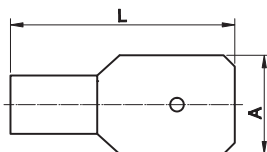
Наконечники быстрого соединения (контактный разъем – розетка)

Материал:

- латунь.

Инструмент:

- 2ART50

Сечение провода, мм ²	Размер, мм		Упаковка, шт.	Код
	A	L		
1,5–2,5	6,3x0,8	19,8	100/1000	2B02L
2,5–6	6,3x0,8	19,4	100/1000	2C02L

Наконечники быстрого соединения (контактный разъем – вилка)

Материал:

- латунь.

- 2ART50.

Сечение провода, мм ²	Размер, мм		Упаковка, шт.	Код
	A	L		
0,25–1,5	6,3x0,8	15,8	100/1000	2A22
0,25–1,5	4,8x0,8	15	100/1000	2A32
1,5–2,5	6,3x0,8	16,6	100/1000	2B22
1,5–2,5	4,8x0,8	14	100/1000	2B32
2,5–6	6,3x0,8	16,9	100/1000	2C22

Шлейфы заземления

Плоского сечения



Назначение:

- заземление подвижных элементов в металлических щитах.

Материал:

- электротехническая медь.

Отличительные особенности:

- обеспечивает защиту от поражения электрическим током при пробое изоляции на корпус щита;
- подключаются к болтам заземления и рассчитаны на напряжение до 1000 В.

Сечение провода, мм ²	Длина, мм	Ширина, мм	Отверстие под винт, мм	Упаковка, шт.	Код
10	150	10	8,4	5	2Т1
	200	10	8,4	5	2Т2
	250	10	8,4	5	2Т3
16	150	16	8,4	5	2Т4
	200	16	8,4	5	2Т5
	250	16	8,4	5	2Т6
	320	16	8,4	5	2Т7
	350	16	8,4	5	2Т8
	420	16	8,4	5	2Т9
	570	16	8,4	5	2Т10
	660	16	8,4	5	2Т11
25	150	20	8,4	5	2Т12
	200	20	8,4	5	2Т13
	250	20	8,4	5	2Т14
	300	20	8,4	5	2Т15

Круглого сечения



Назначение:

- заземление подвижных элементов в металлических щитах.

Материал:

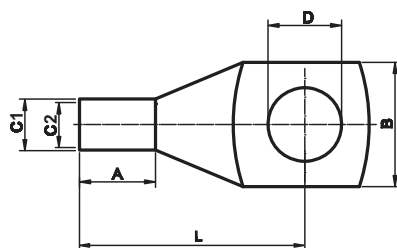
- электротехническая медь.

Отличительные особенности:

- обеспечивает защиту от поражения электрическим током при пробое изоляции на корпус щита;
- подключаются к болтам заземления и рассчитаны на напряжение до 1000 В.

Сечение провода, мм ²	Длина, мм	Отверстие под винт, мм	Упаковка, шт.	Код
6	150	6	5	2TR1
	200	6	5	2TR2
10	300	10	5	2TR3

* Сечение провода для 1–3 класса гибкости

Трубчатый кабельный наконечник под опрессовку, монтаж под винт ТМЛ

Материал:

- электротехническая медь стандарт DIN EN 13600.

Покрытие:

- лужение.

Изолятор:

- нет.

Инструмент:

- 2ART55, 2ARTH50.

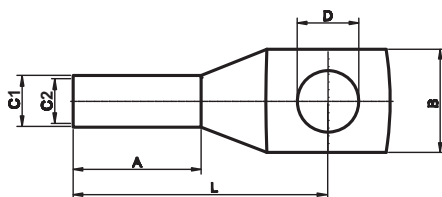
Отличительные особенности:

- наличие контрольного отверстия, кроме 1,5–4 сечения.

Сечение провода, мм ² *	Диаметр под винт	Размер, мм						Упаковка, шт.	Код
		C1	C2	L	A	B	D		
1,5	3	1,8	3,7	16	5	8	3,2	100	2AT3
	4			16		8	4,2	100	2AT4
	5			16		8	5,2	100	2AT5
	6			18,5		10	6,5	100	2AT6
2,5	4	2,4	4	18	7	8	4,2	100	2BT4
	5			20		10	5,2	100	2BT5
	6			21,5		10	6,5	100	2BT6
	8			24		12	8,4	100	2BT8
4	4	3,1	4,8	20	7	10	4,2	100	2CTE4
	5			20		10	5,2	100	2CTE5
	6			20		10	6,5	100	2CTE6
	8			24		12	8,4	100	2CTE8
6	4	3,8	5,5	26,7	9	10	4,3	100	2CT4
	5			26,7		10	5,5	100	2CT5
	6			26,7		10,8	6,6	100	2CT6
	8			30,5		13	9	100	2CT8
	10			30,5		18	10,5	100	2CT10
	12			30,5		19	13	100	2CT12
10	4	4,5	6,5	30,8	9,5	11	4,3	100	2D4
	5			30,8		11	5,5	100	2D5
	6			30,8		11	6,6	100	2D6
	8			30,8		13	9	100	2D8
	10			30,8		14,5	11	100	2D10
	12			30,8		20	13	100	2D12
16	4	6	7,6	34,2	13	13	4,3	100	2E4
	5			34,2		13	5,5	100	2E5
	6			34,2		13	6,6	100	2E6
	8			34,2		13	9	100	2E8
	10			36,4		15	11	100	2E10
	12			36,4		19	13	100	2E12
25	5	7,3	9,1	38,5	13,5	14	5,3	100	2F5
	6			38,5		14	6,5	100	2F6
	8			38,5		15,5	8,4	100	2F8
	10			38,5		15,5	10,5	100	2F10
	12			38,5		20	13	100	2F12
35	6	8,9	10,9	42,5	16	15,5	6,5	100	2G6
	8			42,5		15,5	8,4	100	2G8
	10			42,5		15,5	10,5	100	2G10
	12			48		21,5	13	100	2G12
	14			48		23	15	100	2G14
	16			48		28	17	100	2G16
50	6	9,8	12,3	47,5	18,8	18	6,4	50	2H6
	8			47,5		18	8,4	50	2H8
	10			47,5		18	10,5	50	2H10
	12			51		23	13	50	2H12
	14			51		23	15	50	2H14
	16			51		27	17	50	2H16

Сечение провода, мм ² *	Диаметр под винт	Размер, мм					Упаковка, шт.	Код	
		C1	C2	L	A	B			D
70	6	12,2	15	54,5	20,5	20,8	6,6	50	2I6
	8			54,5		20,8	9	50	2I8
	10			54,5		20,8	11	50	2I10
	12			54,5		20,8	14	50	2I12
	14			54,5		20,8	15	50	2I14
	16			54,5		20,8	17	50	2I16
	20			54,5		20,8	21	50	2I21
95	6	13,5	16,5	60,5	23	24,5	6,4	50	2L6
	8			60,5		24,5	9	25	2L8
	10			60,5		24,5	11	25	2L10
	12			60,5		24,5	14	25	2L12
	14			60,5		24,5	15	25	2L14
	16			60,5		24,5	18	25	2L16
	20			60,5		24,5	21	25	2L21
120	8	15,2	18,6	64,5	24,5	27,5	9	25	2M8
	10			64,5		27,5	11	25	2M10
	12			64,5		27,5	14	25	2M12
	14			64,5		27,5	15	25	2M14
	16			64,5		27,5	18	25	2M16
	20			64,5		27,5	21	25	2M21
150	8	16,5	21	71	25,5	30,5	9	20	2N8
	10			71		30,5	11	20	2N10
	12			71		30,5	14	20	2N12
	14			71		30,5	15	20	2N14
	16			71		30,5	18	20	2N16
	20			74,5		30,5	22	20	2N21
	185			8		18,6	23	73	26,2
10		73	33,5	11	10			2O10	
12		73	33,5	14	10			2O12	
14		73	33,5	15	10			2O14	
16		73	33,5	18	10			2O16	
20		78	33,5	22	10			2O21	
240	8	20,8	26	87	33	37,5	9	10	2P8
	10			87		37,5	11	10	2P10
	12			87		37,5	14	10	2P12
	14			87		37,5	15	10	2P14
	16			87		37,5	18	10	2P16
	20			87		37,5	22	10	2P21
300	10	23,5	29	94,5	38,3	42,5	11	10	2Q10
	12			94,5		42,5	14	10	2Q12
	14			94,5		42,5	15	10	2Q14
	16			94,5		42,5	18	10	2Q16
	20			94,5		42,5	22	10	2Q21
400	10	27	34,5	107,5	44,3	49,5	11	5	2R10
	12			107,5		49,5	14	5	2R12
	16			107,5		49,5	18	5	2R16
	20			107,5		49,5	22	5	2R21
500	12	31	40	122	45,5	57,5	14	5	2S12
	16			122		57,5	18	5	2S16
	20			122		57,5	22	5	2S21
630	16	34,5	44	133	55,2	63	18	5	2T16
	20			133		63	22	5	2T21

* Сечение провода для 1–3 класса гибкости

Трубчатый кабельный наконечник под опрессовку с увеличенной монтажной гильзой, монтаж под винт ТМЛ DIN 46235

Материал:

- электротехническая медь стандарт DIN EN 13600.

Покрытие:

- лужение.

Изолятор:

- нет.

Отличительные особенности:

- разметка для правильной опрессовки;
- медь более пластична за счет отжига;
- точная геометрия втулки, не требует формования жилы.

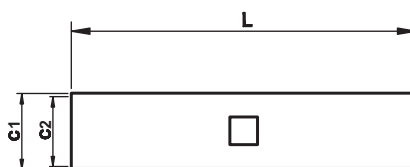
Инструмент:

- 2ART55, 2ARTH50.

Сечение провода, мм ² *	Диаметр под винт	Размер, мм						Упаковка, шт.	Код
		C1	C2	L	A	B	D		
6	5	3,7	5,5	24	10	8,5	5,3	100	2K5L
	6			24		9	6,4	100	2K6L
	8			26		13	8,4	100	2K8L
10	5	4,5	6	27	10	9	5,3	100	2D5L
	6			27		10	6,4	100	2D6L
	8			28		13	8,4	100	2D8L
	10			29		15	10,5	100	2D10L
16	6	5,5	8,5	36	20	13	6,4	100	2E6L
	8			37		13	8,4	100	2E8L
	10			38		16,5	10,5	100	2E10L
	12			40		19	13	100	2E12L
25	6	7	10	39	20	14	6,4	100	2F6L
	8			39		17	8,4	100	2F8L
	10			40,5		17	10,5	100	2F10L
	12			40,5		18	13	100	2F12L
35	8	8,2	12,5	42	20	18	8,4	100	2G8L
	10			42,5		20	10,5	100	2G10L
	12			44		21	13	100	2G12L
	16			47		28	17	100	2G16L
50	8	9,8	14,5	52	28	20	8,4	50	2H8L
	10			52		22	10,5	50	2H10L
	12			52		23	13	50	2H12L
	14			53,5		26	15	50	2H14L
	16			53,5		28	17	50	2H16L
70	8	11,3	16,5	56	28	24	8,4	50	2I8L
	10			56		24	10,5	50	2I10L
	12			56,5		24	13	50	2I12L
	14			55,5		24	15	50	2I14L
	16			57		29	17	50	2I16L
	20			61		31	21	50	2I20L
95	8	13,5	19	65	35	28	8,4	25	2L8L
	10			65		28	10,5	25	2L10L
	12			65		28	13	25	2L12L
	14			65		28	15	25	2L14L
	16			65		30	17	25	2L16L
	20			71		33	21	25	2L21L
120	8	15,5	21	70	35	31	8,4	20	2M8L
	10			70		31	10,5	20	2M10L
	12			70		31	13	20	2M12L
	14			70		31	15	20	2M14L
	16			70		31,5	17	20	2M16L
	20			72		36	21	20	2M21L
150	8	17	23,5	78	35	34	8,4	20	2N8L
	10			78		34	10,5	20	2N10L
	12			78		34	13	20	2N12L
	14			78		34	15	20	2N14L
	16			78		34	17	20	2N16L
	20			78		38	21	20	2N21L

Сечение провода, мм ² *	Диаметр под винт	Размер, мм						Упаковка, шт.	Код
		C1	C2	L	A	B	D		
185	10	19	25,5	82	40	37	10,5	10	2O10L
	12			82		37	13	10	2O12L
	14			82		37	15	10	2O14L
	16			82		37	17	10	2O16L
	20			82		40	21	10	2O21L
240	10	21,5	29	92	40	42	10,5	10	2P10L
	12			92		42,5	13	10	2P12L
	14			92		42,5	15	10	2P14L
	16			92		42,5	17	10	2P16L
	20			92		45	21	10	2P21L
300	10	24,5	32	100	50	48,5	10,5	5	2Q10L
	12			100		48,5	13	5	2Q12L
	14			100		48,5	15	5	2Q14L
	16			100		48,5	17	5	2Q16L
	20			100		48,5	21	5	2Q21L
400	10	27,5	38,5	115	70	55	10,5	5	2R12L
	12			115		55	13	5	2R12L
	14			115		55	15	5	2R14L
	16			115		55	17	5	2R16L
	20			115		55	21	5	2R21L
500	12	31	42	125	70	60	13	5	2S12L
	14			125		60	15	5	2S14L
	16			125		60	17	5	2S16L
	20			125		60	21	5	2S21L
	625			12		34,5	44	135	80
14		135	63	15	5			2T14L	
16		135	63	17	5			2T16L	
20		135	63	21	5			2T21L	
800		14	40	52	165			100	
	16	165			75	17	1		2U16L
	20	165			75	21	1		2U21L
1000	16	44	58	165	100	85	17	1	2V16L
	20			165		85	21	1	2V21L

Луженая медная трубка ГМЛО



Материал:

- электротехническая медь стандарт DIN EN 13600.

Покрытие:

- лужение.

Изолятор:

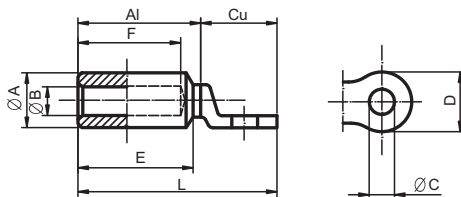
- нет.

Инструмент:

- 2ART55, 2ARTHX50.

Сечение провода, мм ² *	L, мм	C1, мм	C2, мм	Упаковка, шт.	Код
1,5	12	1,8	3,7	100	2A20
2,5	15	2,4	4	100	2B20
6	30	3,8	5,5	100	2C20
10	30	4,5	6,2	50	2D20
16	35	5,5	7,2	100	E20
25	36	6,90	8,8	100	2F20
35	36	8,2	10,4	100	2G20
50	49	9,8	12,30	100	2H20
70	52	11,5	14,2	50	2I20
95	54	13,5	16,5	25	2L20
120	57	15,2	18,6	25	2M20
150	57	16,5	21	20	2N20
185	61	18,6	23	10	2O20
240	72	20,8	26	10	2P20
300	75	27	29	10	2Q20
400	95	27,5	34,5	5	2R20
500	96	31	40	5	2S20
630	131	34,5	44	5	2T20

* Сечение провода для 1–3 класса гибкости

**Трубчатый медно-алюминиевый кабельный наконечник под опрессовку,
монтаж под винт**

Описание:

- биметаллические наконечники для алюминиевых проводников со сплошным медным кольцом под винт.

Материал:

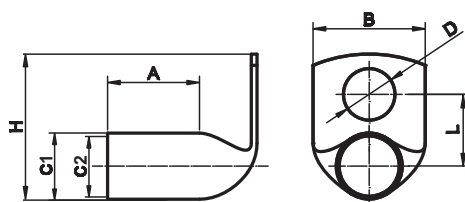
- электротехническая медь и алюминий – 99,5 %.

Отличительные особенности:

- покрыты специальной смазкой для лучшего электрического контакта.

Сечение провода мм ² *	Диаметр под винт	Размер, мм						Упаковка, шт.	Код
		A	B	D	E	F	L		
25	12,5	20	6,5	25,5	46	42,5	86	50	2F12B
35	12,5	20	8	25,5	46	42,5	85	50	2G12B
50	12,5	20	9,5	25,5	46	42,5	83,5	50	2H12B
70	12,5	20	11	25,5	46	42,5	84	50	2I12B
95	12,5	20	12,5	25,5	46,5	41	85	25	2L12B
120	13	25	14	30,5	64	62	113	25	2M12B
150	12,5	25	15,5	31	63	57	108	20	2N12B
185	12,5	32	17,5	36	64,5	62	121	10	2O12B
240	12,5	32	19,5	36	63	57	170	10	2P12B
300	16,5	36	23,5	42	90	85	157	10	2Q16B
400	16,5	36	26	42	90	85	157	5	2R16B

Трубчатый кабельный наконечник под опрессовку, гнутый под 90°, монтаж под винт



- Материал:**
- электротехническая медь стандарт DIN EN 13600.
- Покрытие:**
- лужение.
- Изолятор:**
- нет.
- Инструмент:**
- 2ART55, 2ARTHX50.

Сечение провода, мм ² *	Диаметр под винт	Размер, мм						Упаковка, шт.	Код
		C1	C2	L	A	B	D		
6	4	3,8	5,5	7,8	8,5	10	4,5	100	2CT4C
	5			7,8		10	5,5	100	2CT5C
	6			7,8		10,8	6,6	100	2CT6C
	8			8		13	9	100	2CT8C
10	5	4,5	6,2	9,8	10	11	5,5	100	2D5C
	6			9,8		11	6,6	100	2D6C
	8			8,5		13	9	100	2D8C
	10			8,5		14,5	11	100	2D10C
	12			8,5		16,5	13	100	2D12C
16	5	6	7,6	10,3	13,5	13	5,5	100	2E5C
	6			10,3		13	6,6	100	2E6C
	8			10,3		13	9	100	2E8C
	10			10,2		16	11	100	2E10C
	12			10,2		18	13	100	2E12C
25	6	7,3	9,1	10	14	14	6,5	100	2F6C
	8			10		15,5	8,4	100	2F8C
	10			10		15,5	10,5	100	2F10C
	12			10		16,5	13	100	2F12C
35	6	8,9	10,9	12,3	16,5	15,5	6,5	100	2G6C
	8			12,3		15,5	8,4	100	2G8C
	10			12,3		15,5	10,5	100	2G10C
	12			14,5		21,5	13	100	2G12C
	14			16,5		23	15	100	2G14C
	16			18,5		28	17	100	2G16C
50	6	9,8	12,3	11,5	19,3	18	6	50	2H6C
	8			11,5		18	9	50	2H8C
	10			11,5		18	11	50	2H10C
	12			14		23	14	50	2H12C
	14			16		23	15	50	2H14C
	16			18		27	17	50	2H16C
	20			22		30,5	21	50	2H20C
70	6	12,2	15	14,5	22,3	20,8	6,6	50	2I6C
	8			14,5		20,8	9	50	2I8C
	10			14,5		20,8	11	50	2I10C
	12			14,5		20,8	14	50	2I12C
	14			16,5		20,8	15	50	2I14C
	16			18,5		20,8	17	50	2I16C
	20			22,5		20,8	21	50	2I21C
	8			17,5		33,5	9	10	2O8C
185	10	18,6	23	17,5	26,2	33,5	11	10	2O10C
	12			17,5		33,5	14	10	2O12C
	14			17,5		33,5	17	10	2O14C
	16			17,5		33,5	18	10	2O16C
	18			17,5		33,5	19	10	2O18C
	20			21		33,5	22	10	2O21C
	240			8		20,8	26	21	33
10		21	37,5	11	10			2P10C	
12		21	37,5	14	10			2P12C	
14		21	37,5	16	10			2P14C	
16		21	37,5	18	10			2P16C	
20		21	37,5	22	10			2P21C	

Сечение провода, мм ² *	Диаметр под винт	Размер, мм						Упаковка, шт.	Код
		C1	C2	L	A	B	D		
300	10	23,5	29	21	38,3	42,5	11	10	2Q10C
	12			21		42,5	14	10	2Q12C
	14			21		42,5	16	10	2Q14C
	16			21		42,5	18	10	2Q16C
	20			21		42,5	22	10	2Q21C
400	10	27	34,5	24	44,3	49,5	11	5	2P10C
	12			24		49,5	14	5	2P12C
	16			24		49,5	18	5	2P16C
	20			24		49,5	22	5	2P21C

* Сечение провода для 1–3 класса гибкости

Изоляторы для наконечников



Материал:
• ПВХ.

Сечение провода, мм ²	Упаковка, шт.	Код
10	100	2PD
16	100	2PE
25	100	2PF
35	100	2PG
50	100	2PH
70	100	2PI
95	100	2PL
20	50	2PM
150	50	2PN
240	25	2PP
185	50	2PO
300	25	2PQ
400	25	2PR
500	25	2PS
630	20	2PT